

Le infrastrutture materiali e immateriali: edilizia scolastica e innovazione digitale

# *Anagrafe Regionale Edilizia Scolastica e progetti connessi*

a cura di

**Eduardo Accetta**

*Ad Soluxioni S.r.l.*

per

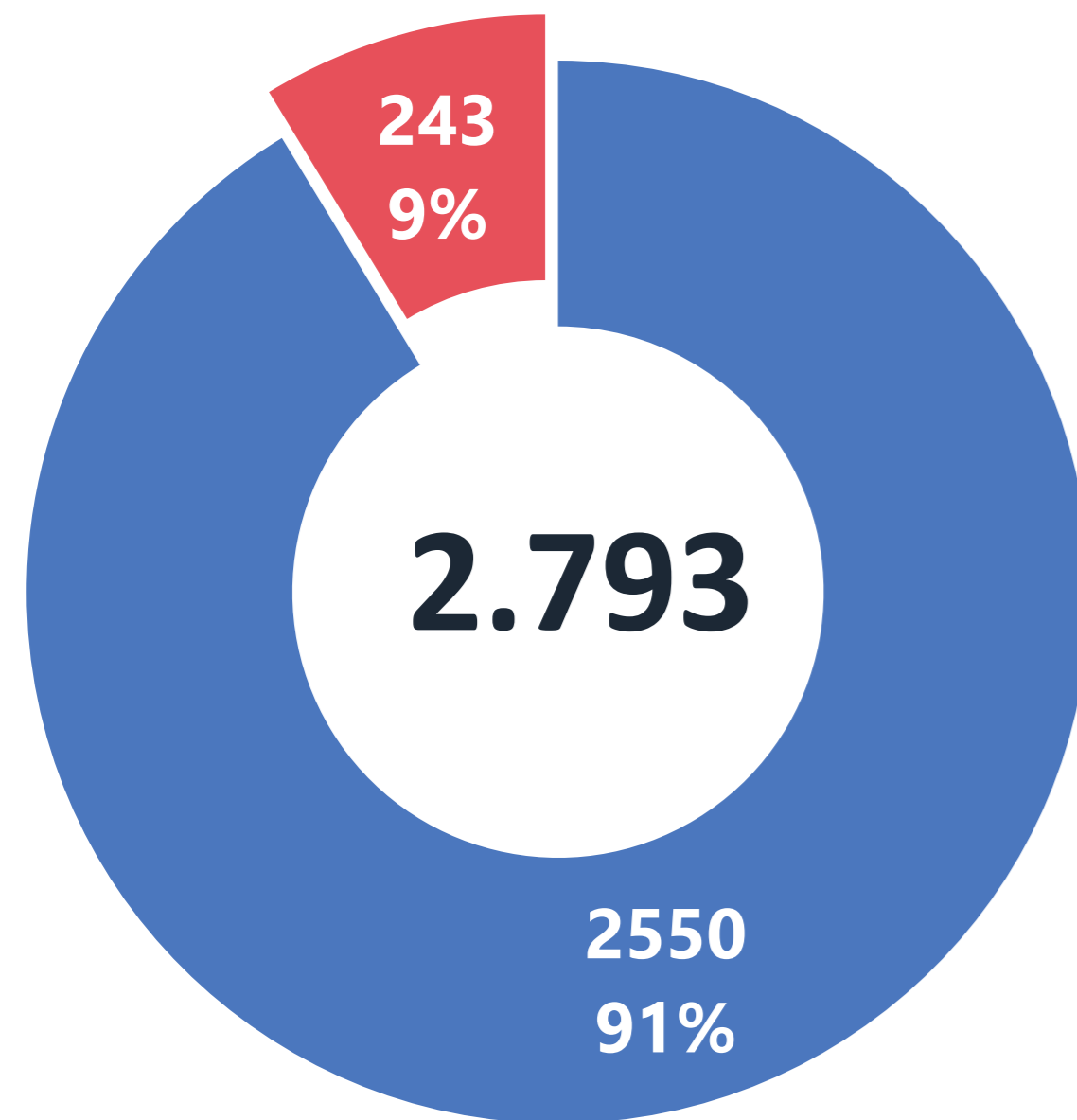
*Osservatorio Regionale Educazione ed Istruzione  
Regione Toscana*

*Pisa, 23 luglio 2020*



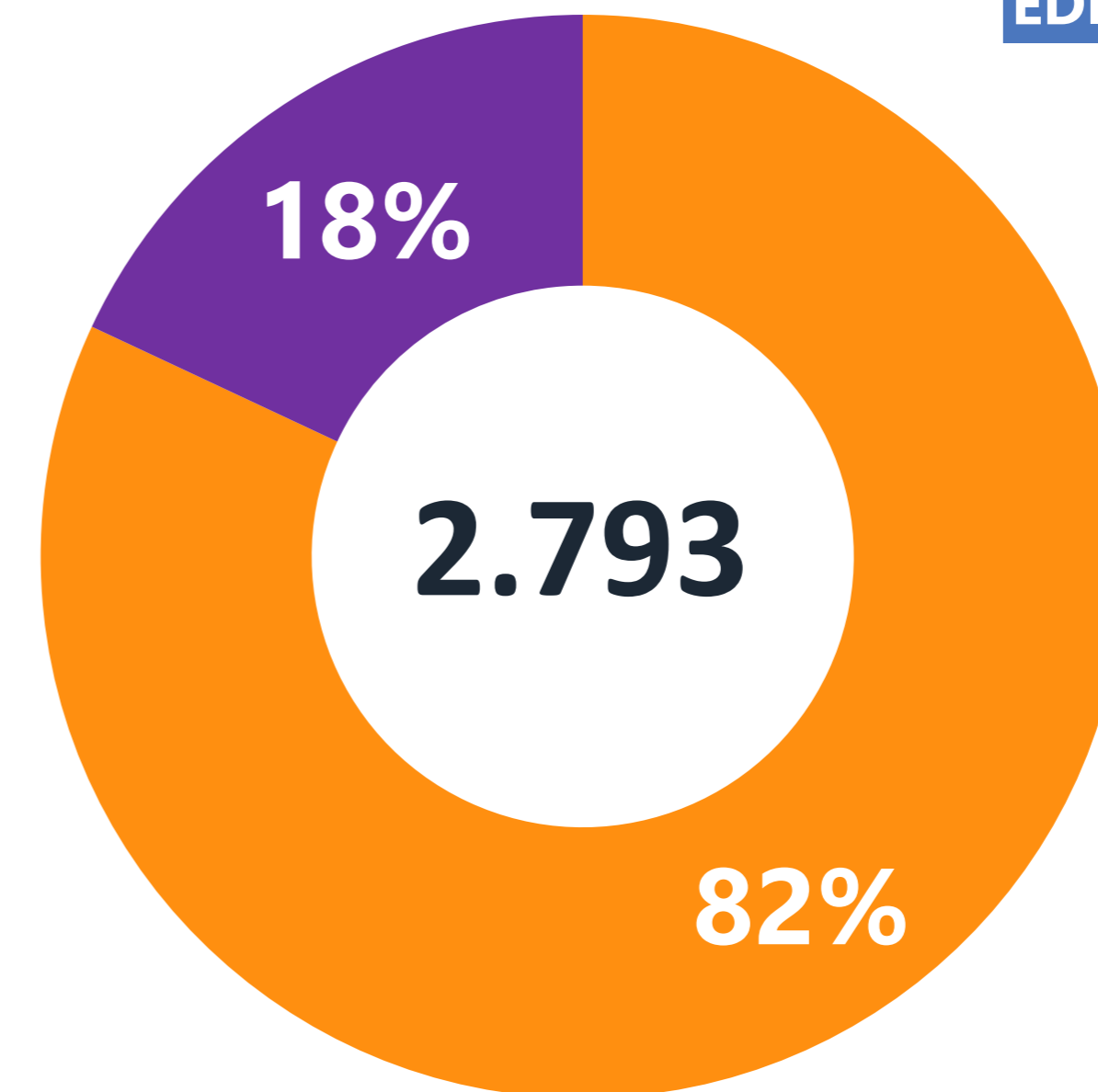
CENSITI **2.793** EDIFICI SCOLASTICI

RIFERITI AD ISTITUZIONI SCOLASTICHE E PUNTI DI EROGAZIONE STATALI



EDIFICI SCOLASTICI

- EDIFICI ATTIVI
- EDIFICI NON ATTIVI



EDIFICI SCOLASTICI PER GESTORE

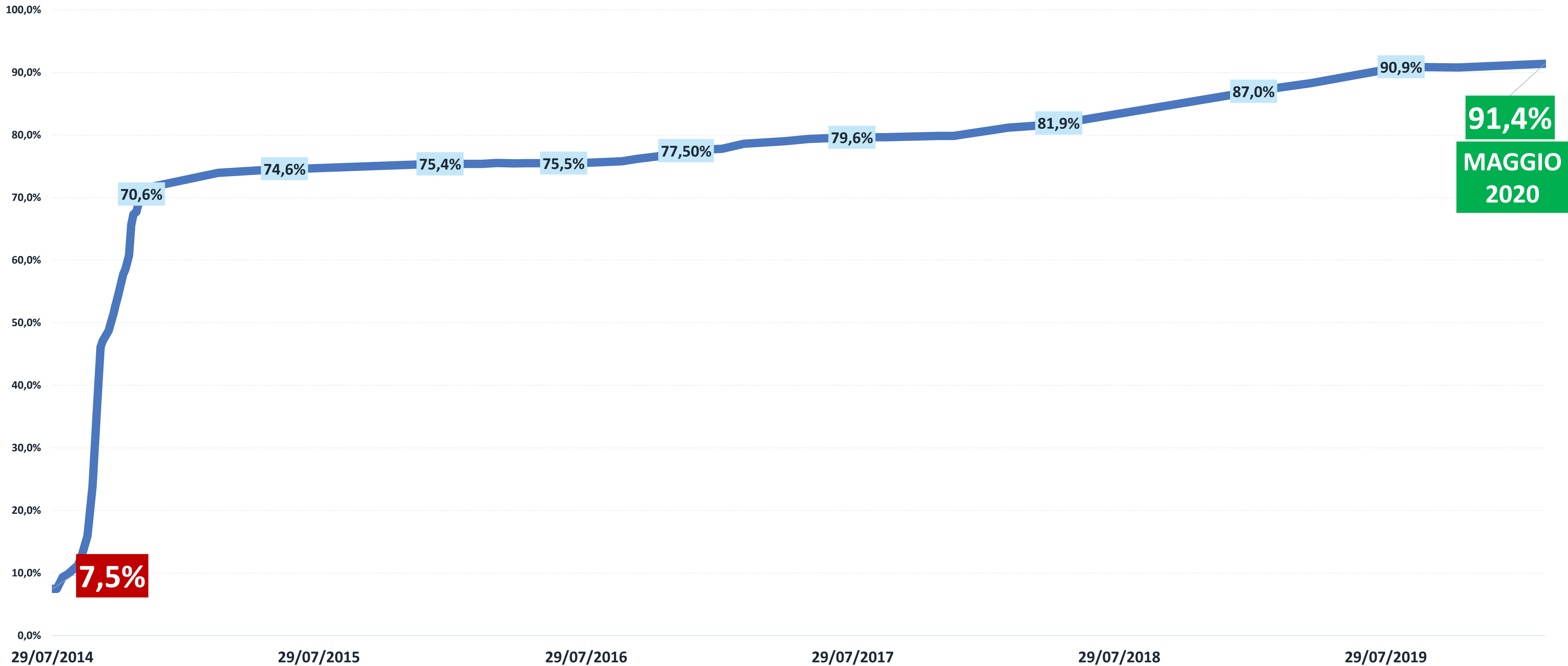
- COMUNE
- PROVINCIA/CITTA' METROPOLITANA

# ARES – ANAGRAFE REGIONALE EDILIZIA SCOLASTICA

AGGIORNAMENTO DELLA BANCA DATI - CONTROLLO SNAES  
Accordo di CU del 27 novembre 2014

3

## ARES – REGIONE TOSCANA



### ◆ SEZIONE A - Identificazione dell'Edificio

### ◆ SEZIONE B - Notizie generali sull'ubicazione dell'edificio scolastico

UBICAZIONE, DATI CATASTALI, COLLEGAMENTI, AMBIENTE E AREA SCOLASTICA,  
CARATTERISTICHE AREA SCOLASTICA

### ◆ SEZIONE C - Notizie generali sull'edificio scolastico

TITOLO DI GODIMENTO, UTILIZZAZIONE DELL'EDIFICIO, ORIGINE ED ETA',  
MORFOLOGIA EDIFICIO, DIMENSIONI COMPLESSIVE, TECNOLOGIA DI  
COSTRUZIONE, STATO DI CONSERVAZIONE

### ◆ SEZIONE D - Condizioni di sicurezza e requisiti particolari

CERTIFICAZIONI, DOCUMENTAZIONE ANTINCENDIO, DOTAZIONI DI  
SICUREZZA, REQUISITI PARTICOLARI

### ◆ SEZIONE E - Caratteristiche funzionali e dimensioni degli spazi

TIPOLOGIA DI SPAZI PER PIANO E DATI DIMENSIONALI

### ◆ SEZIONE F - Attrezzature sportive

PALESTRE E IMPIANTI ALL'APERTO E PISCINE

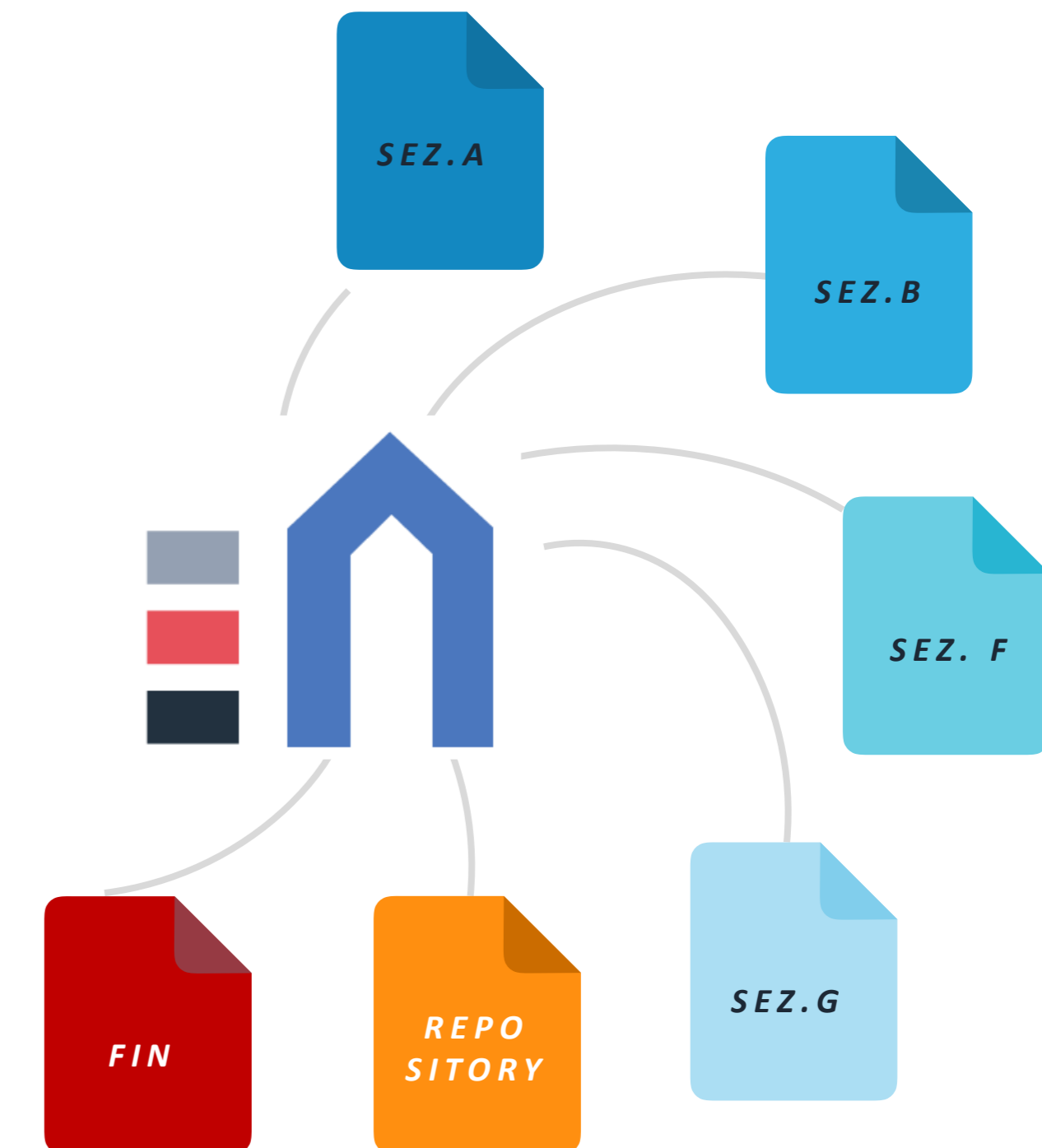
### ◆ SEZIONE G - Altre informazioni ed osservazioni

### ◆ REPOSITORY DOCUMENTALE

Raccolta delle planimetrie dell'edificio e delle certificazioni

### ◆ FINANZIAMENTI EDILIZIA SCOLASTICA

Presentazione delle candidature per i vari avvisi regionali  
relative al finanziamento degli edifici scolastici



**A SEGUITO DI ACCORDO IN CONFERENZA UNIFICATA DEL NOVEMBRE 2018**  
**TRA MINISTERO DELL'ISTRUZIONE, REGIONI, ANCI E UPI SI E' PROCEDUTI ALLA REINGEGNERIZZAZIONE**  
**DEL NUOVO SISTEMA INFORMATIVO ARES PASSANDO**  
**DALLA VERSIONE 1.0 ALLA NUOVA **ARES 2.0****

### Attori del sistema informativo

- *Comuni, Province, Città Metropolitane, in quanto gestori degli immobili scolastici*
  - *Dirigenti Scolatici in quanto utilizzatori degli edifici*
    - *Regione in quanto gestore del sistema*
  - *Ministero dell'Istruzione per la costituzione dello SNAES*

### Nuovo set informativo

- *Scheda Edificio Scolastico e Unità Strutturali*
  - *Scheda PES (Punto di erogazione del servizio scolastico)*
    - *Storico Scheda Finanziamenti*
- *Repository documentale per l'archiviazione delle planimetrie e certificazioni degli edifici scolastici*



In vista della riapertura delle scuole si è reso necessario simulare i possibili scenari che si presenterebbero con l'applicazione dei vincoli di distanziamento tra studenti, necessari per rispondere all'emergenza sanitaria legata al coronavirus.

Attraverso la raccolta dettagliata delle caratteristiche funzionali e dimensionali degli spazi di ogni singola struttura scolastica, è stato possibile implementare, un cruscotto che permette di rappresentare un'analisi sulla disponibilità e capienza delle strutture scolastiche in funzione del numero di alunni, mettendo in evidenza eventuali situazioni di carenza.

Impostando il parametro minimo di mq/studente è possibile simulare il numero massimo di alunni che i singoli edifici possono ospitare partendo dal livello di aggregazione regionale sino a scendere a quello della singola Istituzione Scolastica.

### Nota metodologica applicata:

Sono state considerate solo le seguenti tipologie di spazio censite, analizzando solo quelle con superficie maggiore o uguale a 10 mq

- A08 - Aula Ordinaria
- A07, A09, A31, A33, A34 - Altri spazi aula
- B01, B02, B03, B05, B06, B07, B08 - Spazio Auditorium, Teatri e Sale varie
- D01 - Spazio Palestra
- Tutti gli spazi con lettera E, G, H, P, S e T per i Laboratori



## Connettività Scolastica Regione Toscana

Questionario di rilevazione

**PARTENZA QUESTIONARIO  
21 MAGGIO 2020**

### 1 OBIETTIVO DEL QUESTIONARIO

Individuare le eventuali connessioni internet all'interno di ogni singolo edificio scolastico

1



### 3 BASE DATI DI PARTENZA

Edifici Scolastici censiti all'interno dell'Anagrafe Regionale dell'edilizia Scolastica.

3



2

### 2 UTENTI DEL QUESTIONARIO

Tutte le Istituzioni Scolastiche Statali di ogni ordine e grado.



4

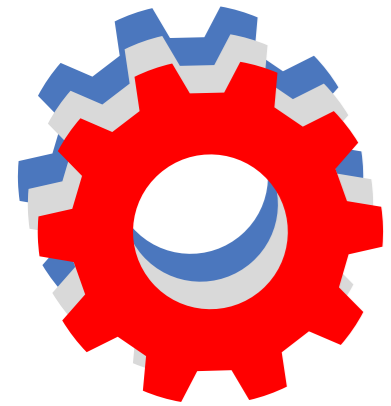
### 4 DOMANDA CHIAVE

All'interno dell'edificio in esame è presente una connessione internet?





Connettività Scolastica  
Regione Toscana  
Questionario di rilevazione



**RILEVAZIONE IN CORSO.....**

VALIDATI QUESTIONARI PER **1.201 (47%)** EDIFICI  
SU **2.535** CENSITI (SONO STATE ESCLUSE LE PALESTRE)

**67%**



CONNESSIONE PRESENTE  
PER **801** EDIFICI SCOLASTICI

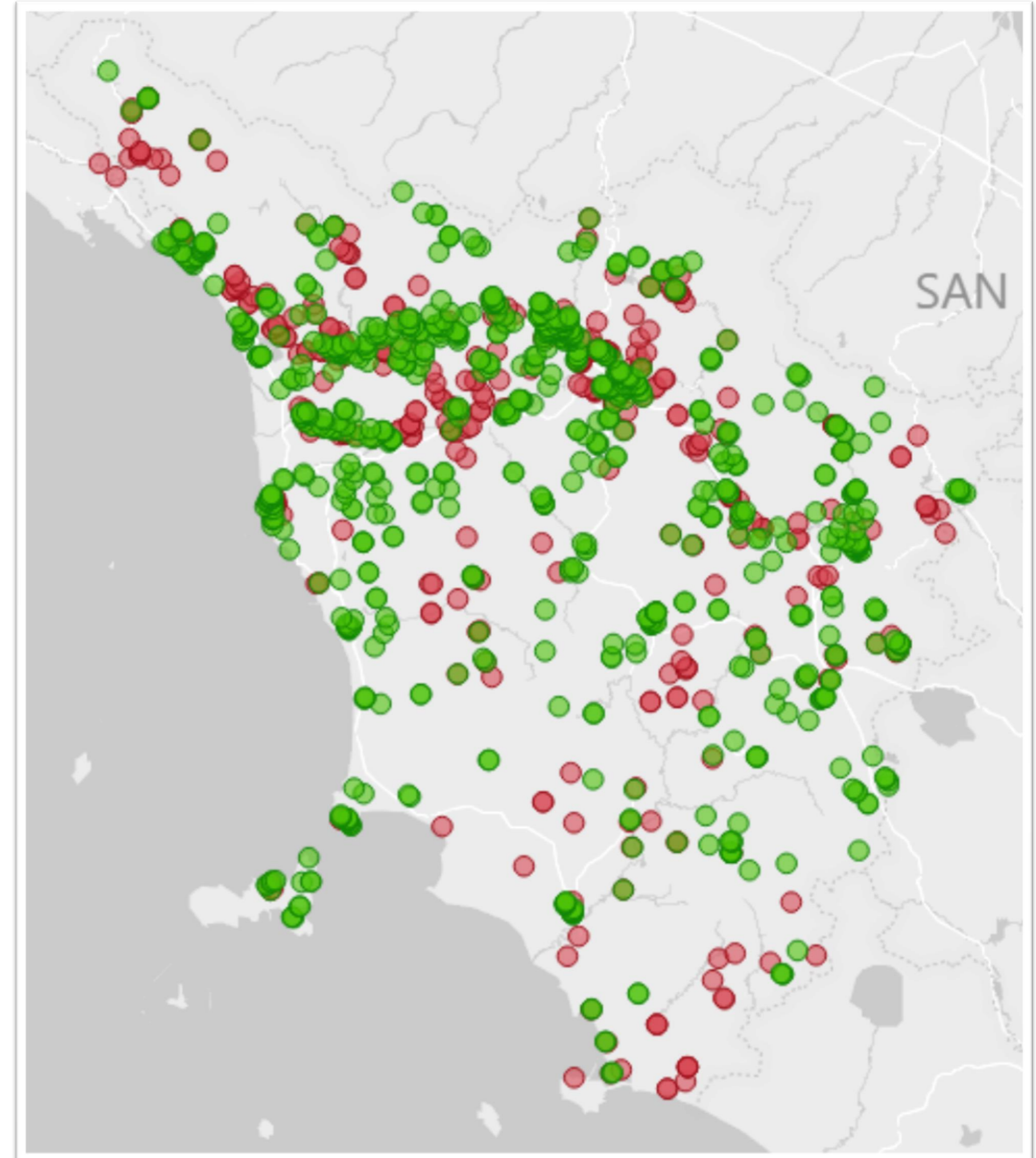
**33%**



CONNESSIONE ASSENTE  
PER **400** EDIFICI SCOLASTICI

DISTRIBUZIONE UNIFORME SUL TERRITORIO REGIONALE DELLA  
PRESENZA/ASSENZA DI CONNESSIONE INTERNET NEGLI EDIFICI SCOLASTICI

MAPPA CONNESSIONI INTERNET EDIFICI SCOLASTICI





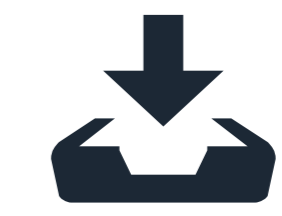


**Connettività Scolastica  
Regione Toscana**  
Questionario di rilevazione

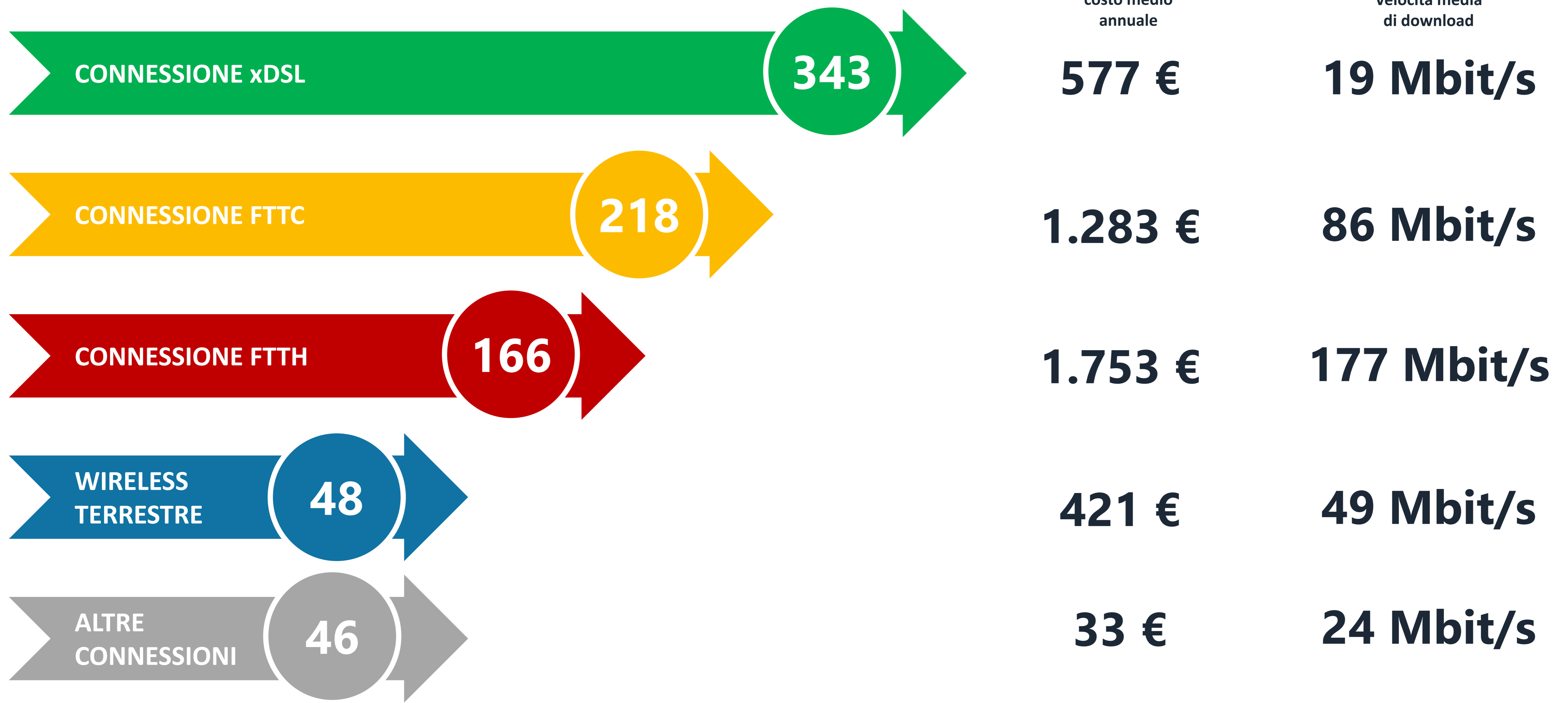
**TIPOLOGIE DI CONNESSIONI PRESENTI NEGLI EDIFICI SCOLASTICI**



costo medio  
annuale



Velocità media  
di download





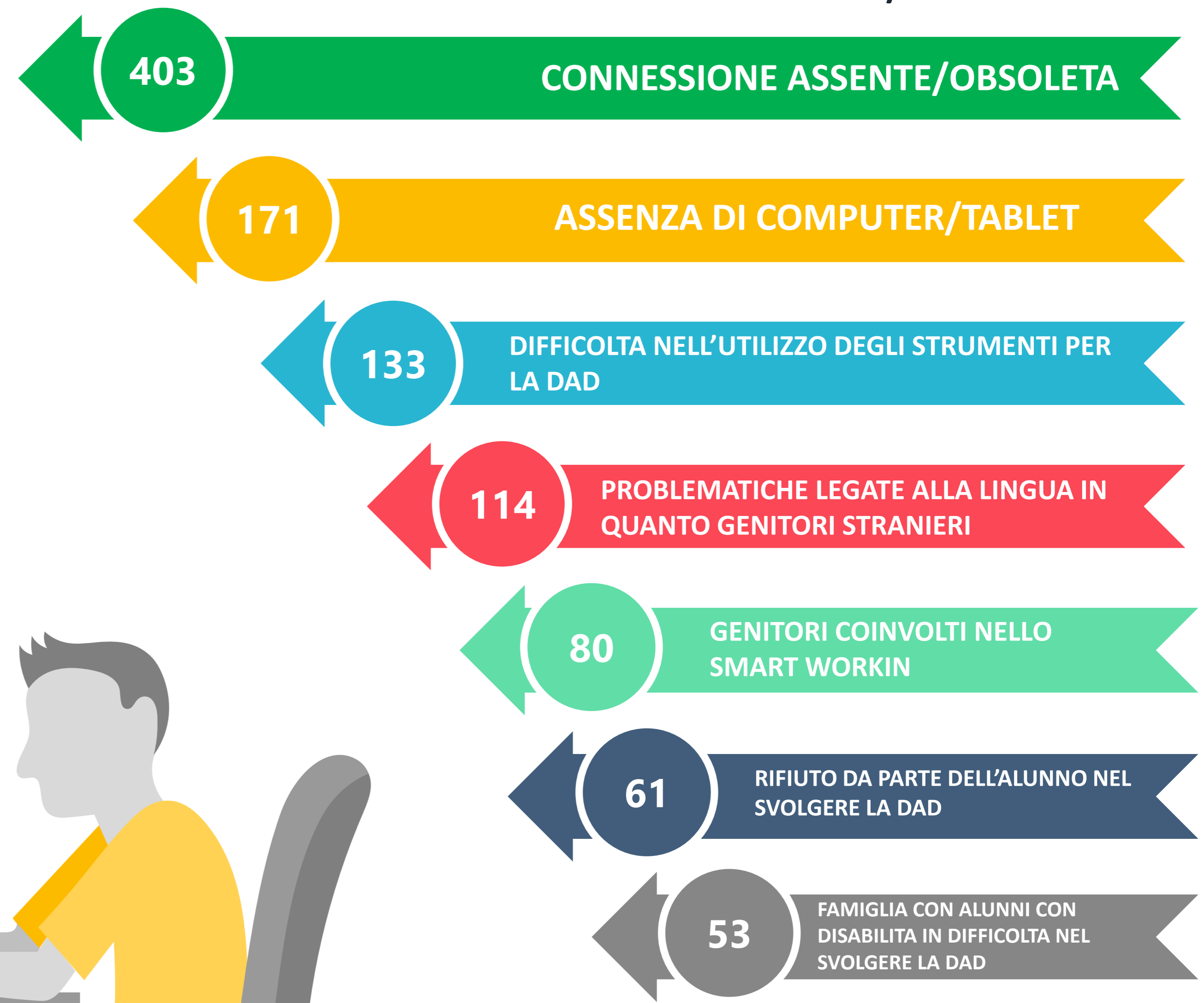
**Connettività Scolastica  
Regione Toscana**  
Questionario di rilevazione

**PROBLEMATICHE NEL SVOLGERE LA DAD NEL PERIODO DI CHIUSURA DELLE SCUOLE**

**PROBLEMATICHE DOCENTI**



**PROBLEMATICHE FAMIGLIE/STUDENTI**



*Grazie per l'attenzione ...*